

SERVICE



CoRRect air Atemluftversorgungsanlagen schützen den Fahrzeugführer von der ersten Stunde an. Damit diese den Fahrer lange vor giftigen Umweltbedingungen schützen können, übernimmt die Hauser Umwelt-Service alle Arbeiten, die ein langes Anlagenleben sichern.

G55 GARANTIE 55

Gegen einen geringen Aufpreis kann die Garantie für CoRRect air Atemluftversorgungsanlagen auf einen Zeitraum von 55 Monaten verlängert werden. In diesem Preis sind alle halbjährlichen Wartungen und Überprüfungen enthalten. Ein Erinnerungsdienst für die jährliche Wartung ist ebenso selbstverständlich wie der bundesweite Service zum gleichen Preis.

STÄNDIG VERFÜGBAR

Dank der drei Service-Standorte in Krefeld, Magdeburg und Ulm sind die bestens ausgebildeten Service-Techniker schnell beim Kunden, falls es doch einmal Fragen oder Probleme geben sollte. Unser Service ist an 365 Tagen rund um die Uhr erreichbar

Telefon 0 21 51 – 54 10 40

INFORMATIONEN

Mehr Informationen zu CoRRect air Atemluftversorgungsanlagen finden Sie unter:

www.hauser24.com

Die Hauser Umwelt-Service wird seit 1996 jährlich von der SGS, dem weltgrößten Zertifizierungsunternehmen, nach der ISO 9001 zertifiziert.



Bei Hauser kaufen Sie Qualität - und das mit Zertifikat!



Über uns - Zwei Jahrzehnte Innovation

Seit beinahe 20 Jahren ist die Hauser Umwelt-Service Vorreiter für modernste Atemluftversorgungsanlagen für Fahrzeuge in belasteten Bereichen. Seit der Gründung des Unternehmens steht die umfassende, qualifizierte Betreuung und Beratung der Kunden im Mittelpunkt. Der Leitspruch „Qualität von Anfang an“ zieht sich, angefangen beim Service über die Produktentwicklung und -produktion bis in den Verkauf, durch die Firmengeschichte. Den Kundenwünschen entsprechend, wurden die CoRRect air Atemluftversorgungsanlagen immer kleiner, leichter und leistungsfähiger.

Aus fast 100 Kilogramm schweren Riesen wurden dank umfassender Forschung und Weiterentwicklung Zwerge mit einem Zehntel des Gewichts. CoRRect air Atemluftversorgungsanlagen sind für einen langen, sicheren Einsatz unter härtesten Einsatzbedingungen konzipiert. Die Hauser Umwelt-Service vertraut ihren strengen Qualitätskriterien und der erprobten Technik und sichert ihren Kunden eine Gewährleistung von 24 Monaten auf ihre Filteranlagen zu.

Die Hauser Umwelt-Service ist aus der Hauser GmbH hervorgegangen. Seit über 75 Jahren ist das technische Handelshaus Partner von Industrie und Gewerbe in ganz Deutschland.

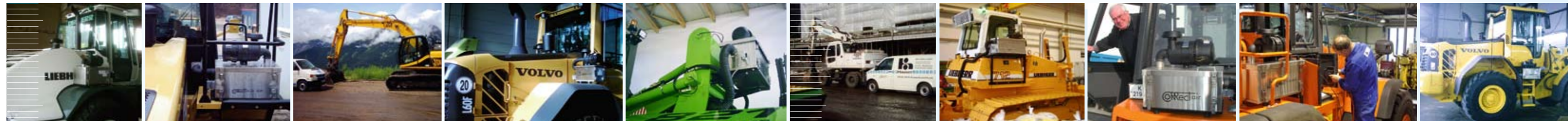
Für jedes Fahrzeug in jedem Einsatzgebiet die passende Schutzbelüftung



HAUS DER SEIDENKULTUR
KREFELD

300 Jahre Krefelder Zukunft auf
Quadratmetern Geschichte!

Die Hauser Umwelt-Service unterstützt das Haus der Seidenkultur in Krefeld. Genießen Sie einen Tag auf textilen Pfaden:
www.seidenkultur.de



CoRRect air



Hauser Umwelt-Service GmbH & Co. KG

Am Verschubbahnhof 57 · D-47809 Krefeld · Telefon 0 21 51 - 51 08 15 · Fax 0 21 51 - 54 10 42
www.hauser24.com · correct.air@HauserGruppe.de · Krefeld - Magdeburg - Ulm



Gesunde Atemluft

Hauser Umwelt-Service

CoRRect air 25 ALVA kompakt – Modernste Technik auf kleinstem Raum

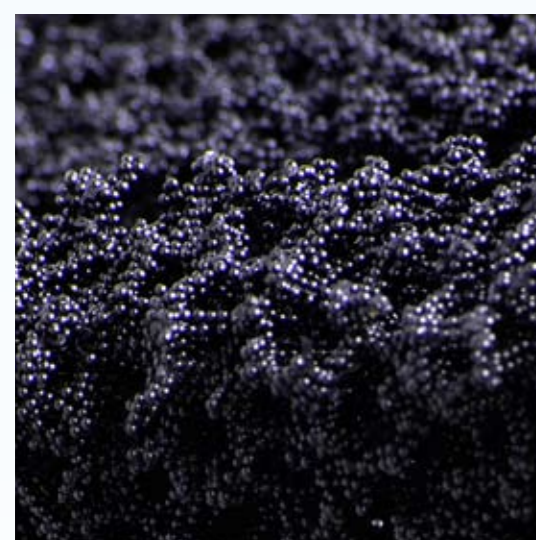


Moderne Baumaschinen sind kompakt und effizient. Viele ihrer Karosserieteile sind aus modernen, leichten Werkstoffen. Mit der CoRRect air 25 ALVA kompakt folgte die Hauser Umwelt-Service dieser Entwicklung. Sie ist mit etwa 10 Kilogramm Gewicht auf so gut wie jeder Baumaschine zu montieren und bietet viele zusätzliche Sicherheitsmerkmale - zum Wohle des Fahrers.

Die CoRRect air 25 ALVA kompakt ist speziell auf das einmalige Hochleistungsfilter-system HLAS abgestimmt. Ihre eingebauten Sensoren warnen vor möglichen Gefahren bei gesättigten Filtern. Modernste Technik identifiziert jeden Filter und zeigt die individuelle Betriebsdauer. Die kleinste Schutzbelüftungsanlage, die alle Vorgaben der BGI 581 erfüllt und übertrifft, kann in jeder beliebigen Position auf den Fahrzeugen aufgebaut werden. Der Zyklon (Staubabscheider) kann ebenfalls getrennt von der CoRRect air 25 ALVA kompakt montiert werden.

Platzprobleme sind so eine Frage der Vergangenheit!

CoRRect air HLAS – Optimale Gasfiltration



Mit dem CoRRect air HLAS ABEK-Hg bietet Hauser zum ersten Mal ein Filtermaterial, das speziell für den Einsatz in Schutzbelüftungsanlagen entwickelt wurde.

Ausgangsmaterial für die HLAS-Filter sind nach einem speziellen Verfahren hergestellte Hochleistungsadsorbentien. Diese kugelförmigen Adsorber besitzen anders als herkömmliche Aktivkohle eine genau definierte Porenstruktur, die für die Aufnahme von Schadstoffen verantwortlich ist. Dank dieser speziellen Struktur können Schadstoffe besonders schnell und zuverlässig vom Filtermedium aufgenommen werden.

Für besondere Einsatzzwecke bietet Hauser eine imprägnierte Ausführung, um z.B. Ammoniak, Quecksilber, Säuren und Laugen abzuscheiden. Diese Ausführung bietet den Vorteil, dass die Aufnahmekapazität organischer Schadstoffe nicht wie bei herkömmlichen ABEK-Aktivkohlen eingeschränkt ist.

Als einziges für Schutzbelüftungsanlagen verfügbares Gasfiltermedium ist es absolut staubfrei und so besonders für den Einsatz in Baumaschinen geeignet.

CoRRect air 26 ALVA – Solide Technik und sinnvolle Lösungen



Mit der CoRRect air 26 ALVA bietet die Hauser Umwelt-Service eine in Europa vielfach bewährte Atemluftversorgungsanlage nach BGI 581. Dank der langjährigen Erfahrung und der soliden Technik reinigt diese erprobte Schutzbelüftung zuverlässig kontaminierte Umgebungsluft.

Sinnvolle, ausgereifte Technik sorgt für ein Höchstmaß an Sicherheit: Der waagrecht eingebaute Schüttbetfilter verhindert einfach, aber wirkungsvoll die Bildung von Leckagen im Filter. Die Komfort-Steuerung regelt den Kabinenüberdruck entsprechend der Vorgaben des Bedieners und überwacht zuverlässig die serienmäßigen und optionalen Ausstattungsmerkmale der Anlage. Das wartungsfreundliche Design reduziert die Kosten bei einem Maschinenstillstand auf ein Minimum. Wie alle Hauser-Schutzbelüftungsanlagen ist die CoRRect air 26 ALVA komfortabel zu bedienen.

CoRRect air 30 ALVA / CoRRect air 24 ALVA – Partikelschutz für jedes Fahrzeug



Egal ob im Steinbruch, in der Papiersortierung, bei der Arbeit mit biologischen Stoffen oder in anderen staubbelasteten Arbeitsumgebungen, die Partikelschutzanlagen CoRRect air 30 und 24 ALVA bieten verlässlichen Schutz vor Stäuben, Fasern, Sporen, Viren und Bakterien. Die 3-stufige Partikelfiltration bietet umfassenden Gesundheitsschutz und kann bei Bedarf um einen Geruchsfilter ergänzt werden.

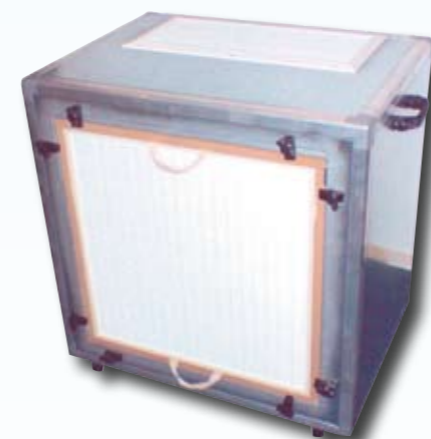
Die CoRRect air 30 ALVA kann auf fast allen Fahrzeugen montiert werden. Wo dies nicht möglich ist oder eine besonders kompakte Anlage gewünscht ist, kann die kleine Schwester, die CoRRect air 24 ALVA eingebaut werden. Beide Atemluftversorgungsanlagen entsprechen den Anforderungen der TRGS 554.

CoRRect air Klima Kühlanlage – Gesundes Arbeitsklima



Mit der Klimatisierung der Fahrerkabine steigt die Leistungsfähigkeit der Fahrzeugführers. Mit CoRRect air KlimaKühlanlagen sorgt die Hauser Umwelt-Service für ein prima Klima in den Kabinen von Fahrzeugen und Steuerständen. Für den Einsatz einer Atemluftversorgungsanlage entsprechend der BGI 581 ist eine klimatisierte Kabine zwingend vorgeschrieben, da Fenster abdichtet und die Luftzufuhr des Fahrzeugs deaktiviert wird.

CoRRect air 56 RLF – Umluftentstaubungsanlage für geschlossen Räume



Bei Arbeiten auf dem Bau und in der Sanierung kann es zu hohen Staubbelastungen durch den Einsatz von Schleifgeräten, durch Strahl- oder Stemmarbeiten oder durch das Anmischen von mineralischen Klebern und Mörteln kommen. Dieser Staub kann sich auf Grund seiner geringen Größen sehr lange in der Raumluft halten, bis er sich niederschlägt. Der CoRRect air 56 RLF ist als Umluftfiltergerät konzipiert. Er reinigt die Umgebungsluft zuverlässig, in dem er die mit Partikeln belastete Luft durch die Filter ansaugt und die gereinigte Luft auf der Geräteoberseite wieder in den Raum abgibt.

CoRRect air Filter – Schutz vor Partikeln und Gasen



CoRRect air Filter aus dem Hause Hauser zeichnen sich durch ihre verwendeten Materialien und ihre hochwertige Verarbeitung aus. Dies gewährleistet eine lange Standzeit und Sicherheit in der Anwendung. Die Produktpalette reicht von Grob- und Feinstaubfiltern über HEPA-Filtern, die alle biostatistisch ausgerüstet werden können, um einen Befall mit Pilzen und Bakterien zu verzögern, bis hin zu unterschiedlichen Gasfiltern als Schüttbetfilter mit Aktivkohle oder anderen, oxidativen Adsorbentien für alle gängigen Schutzbelüftungsanlagen.



TAGUNGEN UND SCHULUNGEN

Luftgetragene Schadstoffe werden zunehmend als Gefährdung am Arbeitsplatz ernst genommen. Viele Berichte und Anweisungen dokumentieren diese Entwicklung. Die Hauser Umwelt-Service unterstützt den Dialog zwischen Arbeitsaufsicht, Berufsgenossenschaften, Fahrzeugherstellern, Verkäufern und Anwendern. Tagungen mit hochrangigen Experten zeigen neue Entwicklungen auf und regen einen intensiven Austausch an. Schulungen beim Kunden geben Hinweise für den effektiven Einsatz von Schutzbelüftungsanlagen.

AUSBILDUNG

Die Förderung junger Menschen wird bei Hauser groß geschrieben. Die Hauser Umwelt-Service ist seit Jahren ein anerkannter Ausbildungsbetrieb. Die Auszubildenden belegen immer wieder Spitzenplätze in Ihren Jahrgängen - nicht zuletzt durch die umfangreichen, regelmäßigen Schulungen.

WISSENSTRANSFER UND FORSCHUNG

Die Hauser Umwelt-Service ist eingebunden in ein bundesweites Forschungsnetzwerk. Mit zahlreichen Hochschulen und Instituten arbeiten die firmeneigenen Experten an der Weiterentwicklung von Anlagen, Filtermaterialien und Dienstleistungen. Dank dieser Kooperationen konnten in den vergangenen Jahren technische und logistische Weiterentwicklungen realisiert werden, die das Angebot des Unternehmens im Dienste des Kunden verbessern konnten.

